

1. Внимание

- Прочитайте внимательно данную инструкцию для правильной эксплуатации изделия и сохраните ее для дальнейшего использования.
 - Все примеры и рисунки приведены только для справки.
 - В данном руководстве возможно наличие технически некорректных сведений и опечаток. Обновления будут добавлены в новую версию данного руководства
- Содержание данного руководства может быть изменено без предварительного уведомления.
- Данное устройство должно работать только от типа источника питания, указанного на маркировке. Перед эксплуатацией следует проверить напряжение.

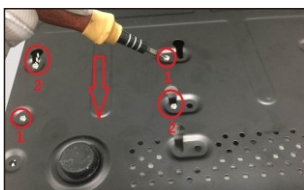
2. Установка HDD

В изделии данной серии используются жесткие диски SATA. Перед установкой устройство должно быть выключено. Изображения, демонстрирующие установку, приведены только для справки, используйте реальный объект в качестве стандарта.



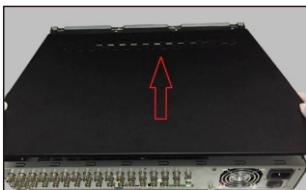
① Ослабьте винты, чтобы открыть крышку.

② В отверстия HDD вставьте два винта, не затягивая их.



③ Переверните устройство и поместите жесткий диск с двумя винтами в нижней части корпуса. Затем завинтите винты.

④ Аналогично установите остальные три жестких диска, если они предусмотрены.

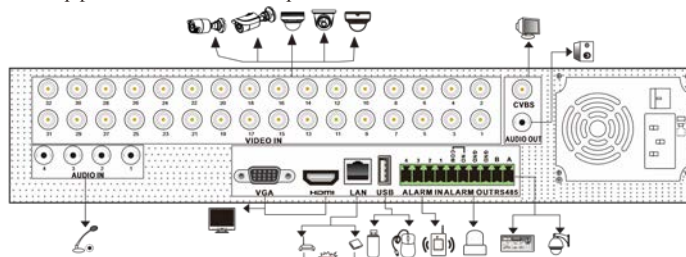


⑤ Подключите кабели питания и данных.

⑥ Установите крышку и закрепите ее.

3. Задняя панель

Интерфейсы задней панели приведены только для ознакомления.



4. Запуск и завершение работы

▶ Запуск

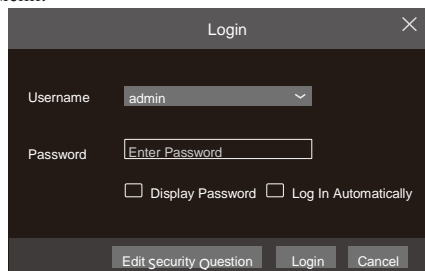
- ① Подключите монитор и питание.
- ② Устройство загрузится, и индикатор питания загорится синим светом.
- ③ Появится окно мастера установки.

▶ Завершение работы

Перейдите к "Main Menu" (Главное меню), выберите значок "Shutdown" (Завершение работы). После этого появится окно выключения. Устройство выключится при нажатии кнопки "OK". Затем отключите питание.

5. Вход

По умолчанию имя пользователя **admin**, пароль по умолчанию **123456**. При первом запуске DVR необходимо настроить мастер, также можно изменить пароль. В следующий раз можно пропустить настройку мастера. Нажмите "Start" (Старт) и выберите "Login" (Вход). Появится окно входа в систему. Введите имя пользователя и пароль, затем появится изображение в реальном времени.



6. Подключение аналоговой камеры

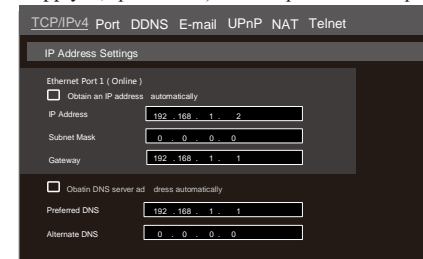
Сначала подключите камеру к DVR. Затем перейдите к Start → Settings → Camera → Manage Camera → Signal Access Set (Пуск → Настройки → Камера → Управление камерой → Настройка сигнала доступа), чтобы установить флажок режима видео. Входные сигналы должны соответствовать режиму видео. Смотрите руководство пользователя для получения подробной информации.


7. Конфигурация сети и добавление IP-камеры

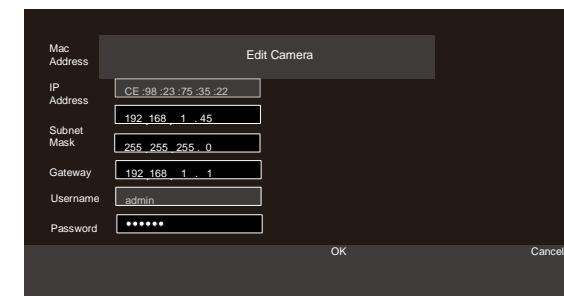
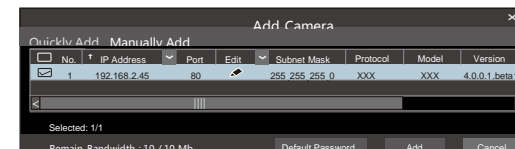
После добавления IP-камер можно будет увидеть изображение в реальном времени на мониторе видеорегистратора. Ниже следует объяснение, как добавить IP-камеры с помощью LAN/WAN.

▶ Локальная сеть

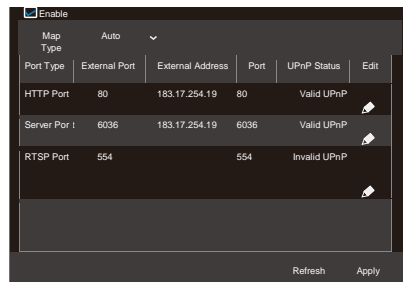
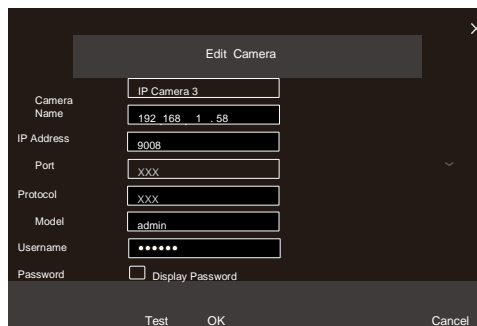
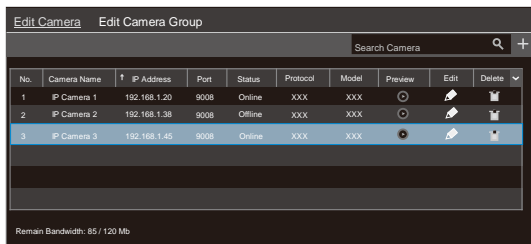
- ① Настройте сеть DVR. Перейдите к Start → Settings → Network → TCP/IPv4 (Пуск → Настройки → Сеть → TCP/IPv4). Введите IP-адрес, маску подсети, шлюз. При использовании DHCP включите DHCP на DVR и маршрутизаторе.
- ② Перейдите к Start → Settings → Network → Port (Пуск → Настройки → Сеть → Порт). Введите порт HTTP (значение по умолчанию 80), порт сервера (по умолчанию используется порт 6036).
- ③ Выберите "Apply" (Применить) для сохранения настроек.



- ④ Перейдите к Start → Settings → Camera → Add Camera (Пуск → Настройки → Камера → Добавить камеру). DVR автоматически обновит нужные камеры. IP-камеры, поддерживающие протокол ONVIF, можно добавить вручную. Если нужна IP-камера и DVR находятся в разных локальных сетях, следует выбрать устройство и значок , чтобы изменить IP-адрес.



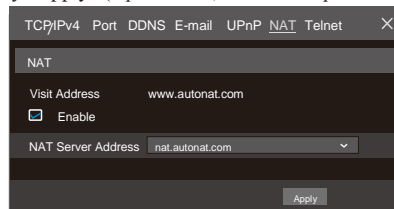
- ⑤ Пометьте флажком устройство, которое нужно добавить, а затем нажмите "Add" (Добавить). DVR автоматически обновит камеры и вернется к интерфейсу "Edit Camera" (Изменить камеру). Статус "Online" означает подключение устройства, затем появится изображение в реальном времени. Можно выбрать дополнительное устройство для изменения канала и IP-адреса.



9. Функция NAT

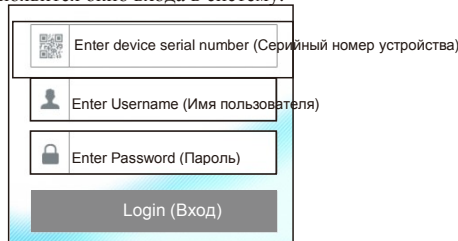
► Настройки NAT

- Цифровой видеорегистратор должен быть включен и подключен к сети.
- Выберите Start → Settings → Network → TCP/IPv4 (Пуск → Настройки → Сеть → TCP/IPv4). Можно получить IP-адрес, маску подсети и шлюз автоматически. Также можно ввести их вручную в зависимости от реальной сетевой ситуации. Убедитесь, что сетевой сегмент аналогичен сегменту в используемой сети.
- Выберите предпочтительный или альтернативный DNS-сервер. Нажмите кнопку "Apply" (Применить), чтобы сохранить параметры.
- Выберите Start → Settings → Network → вкладка NAT (Пуск → Настройка → Сеть → вкладка NAT). Включите NAT и выберите NAT-адрес сервера (по умолчанию NAT-адрес сервера nat.autonat.com). Нажмите кнопку "Apply" (Применить), чтобы сохранить параметры.



► Доступ через NAT

После завершения настройки NAT можно ввести www.autonat.com в адресной строке IE, а затем нажать клавишу "Enter" (Ввод), чтобы перейти к следующему интерфейсу. При первом доступе через NAT нужно загрузить и установить ActiveX, используя всплывающие подсказки. После установки ActiveX появится окно входа в систему.



Device Serial Number (серийный номер устройства): выберите в строке меню в нижней части интерфейса просмотра в реальном времени, чтобы проверить серийный номер или перейдите к Start → Settings → Network → Network Status (Пуск → Настройки → Сеть → Состояние сети), чтобы проверить серийный номер DVR).

Username: имя пользователя видеорегистратора. По умолчанию имя пользователя **admin**.

Password: пароль видеорегистратора. Пароль устанавливается самостоятельно при первой настройке мастера.

10. Запись в ручном режиме

Перед записью, необходимо установить и отформатировать HDD. В интерфейсе реального времени можно увидеть панель меню. Нажмите кнопку , чтобы начать запись. Нажмите ее повторно, чтобы остановить запись. Нажмите , чтобы проверить состояние записи.



11. Воспроизведение

► Мгновенное воспроизведение

Выберите "Instant Playback" (Мгновенное воспроизведение) в меню, вызываемом правой кнопкой мыши, в окне предварительного просмотра камеры, чтобы выбрать или перетащить индикатор воспроизведения для изменения времени воспроизведения записи.

► Общее воспроизведение

Выберите на панели инструментов в нижней части интерфейса предварительного просмотра в реальном времени или нажмите кнопку Start → Playback (Пуск → Воспроизведение) для перехода к интерфейсу воспроизведения, показанному ниже. Можно добавить камеры воспроизведения вручную. Нажмите в окне воспроизведения для вызова окна "Add Camera" (Добавить камеру). Укажите камеры в окне, а затем нажмите "Add" (Добавить), чтобы добавить камеру воспроизведения. Файлы записи добавленной камеры воспроизведения будут воспроизводиться в интерфейсе воспроизведения.



► Глобальная вычислительная сеть

1 Настройте сеть DVR. Перейдите к Start → Settings → Network → TCP/IPv4 (Пуск → Настройки → Сеть → TCP/IPv4).

Введите статический IP-адрес или включите PPPoE, а затем введите имя пользователя и пароль, интернет-провайдера.

2 Перейдите к Start → Settings → Camera (Пуск → Настройки → Камера). Нажмите "Add Camera" (Добавить камеру) или напротив столбца нужной камеры и выберите "Manually Add" (Добавить вручную), чтобы добавить IP-камеры. Введите IP-адрес, порт сервера, имя пользователя и пароль IP-камеры. IP-камера должна быть подключена через глобальную сеть. В данном случае IP-адрес камеры должен быть IP-адресом в глобальной сети.

8. Функция UPnP

Можно использовать функцию UPnP для быстрого подключения устройства к глобальной сети через маршрутизатор без преадресации портов.

1 Выберите Start → Settings → Network → UPnP (Пуск → Настройки → Сеть → UPnP), включите UPnP и нажмите кнопку "Apply" (Применить), чтобы сохранить. 2 Включите функцию UPnP в маршрутизаторе.

3 Нажмите кнопку "Refresh" (Обновить), чтобы обновить статус UPnP. Если статус UPnP по-прежнему отображается как "Invalid UPnP" (Недействительный UPnP) после нескольких обновлений, значит выбран неправильный порт. Измените тип отображения на "Manual" (Вручную) и используйте , чтобы изменить порт, пока статус UPnP не станет "Valid UPnP" (Действительный UPnP).

